

## Postup při práci s dokumentem „Posouzení\_vhodnosti\_lokality\_k\_inkubaci.xlsx“

**Za Ostravskou univerzitu:**

Tereza Aubrechtová, Stanislav Ruman

*Přírodovědecká fakulta Ostravské univerzity / 30. dubna 22, 701 03 Ostrava / Česká republika*

**Za Beleco:**

Jiří Křesina, Markéta Křesinová

*Beleco, z. s. / Na Zátorce 10, 160 00 Praha 6 / Česká republika*

**Mentor projektu:**

Doc. Bohumír Lojkásek, Csc.

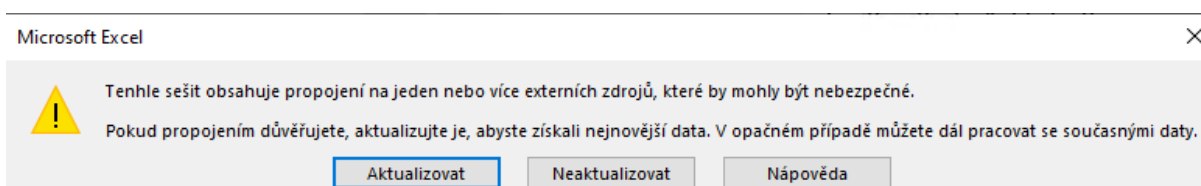
*Přírodovědecká fakulta Ostravské univerzity / 30. dubna 22, 701 03 Ostrava / Česká republika*

## Postup práce

1. Zdarma si stáhněte doplněk pro MS Excel WaterTools. Stažený soubor odzipujte a uložte ho na Váš disk. Stažení je možné ze stránek:

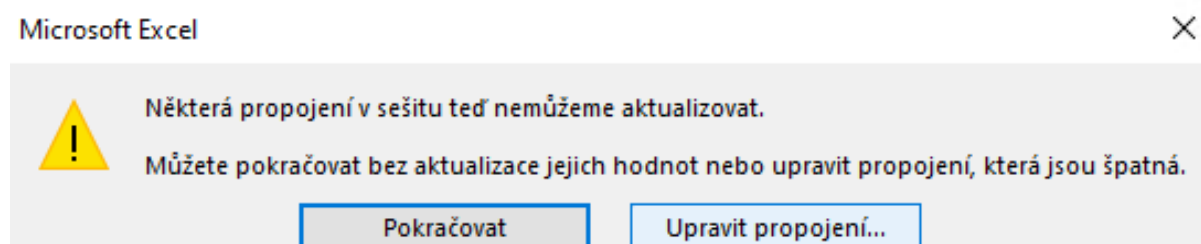
<https://drive.google.com/file/d/1u3JWNGzEXrEGopEOQKq89GVXngYvVyU/view>

2. Otevřete si nový dokument MS Excel. Aktivujte dooplňěk Water Tools v tomto dokumentu: Soubor - Možnosti - Doplnky - Přejít na - Procházet (označte stažený dokument WaterTools\_01.xla)
3. Otevřete dokument „Posouzení\_vhodnosti\_lokality\_k\_inkubaci.xlsx“. Po otevření se objeví chybová hláška:

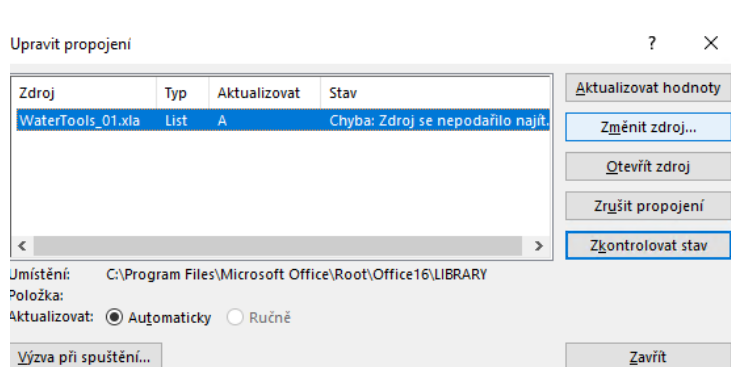


Zvolte možnost AKTUALIZOVAT

Poté se objeví další chybová hláška:



Zvolte možnost UPRAVIT PROPOJENÍ...



Následně se objeví okno „Upravit propojení“



Zvolte možnost „Změnit zdroj...“ a označte stažený dokument WaterTools\_01.xla a pak možnost Zavřít.

4. Můžete pracovat